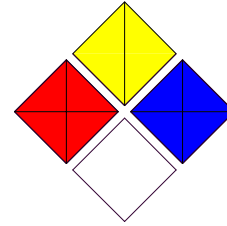


შ.პ.ს. „სუჯა“



ამბულატორიული ცენტრის
რეკონსტრუქცია მარტვილში

ელექტროტექნიკური
ნაწილი

ქ. თბილისი 2021წ.

ჩამონათვალი

აღნიშვნა	დასახელება	შენიშვნა
ელ-1	საერთო მონაცემები და სპეციფიკაცია	
ელ-2	ელ. გამანაწილებელი ფარის (ეგვ) საანგარიშო სქემები	
ელ-3	I სართულზე განათების ქსელის გეგმა. ნიშ. 0.00	
ელ-4	I სართულზე შტეფსელური როზეტების განლაგების გეგმა. ნიშ.0.00	
ელ-5	I სართულზე ვენტილაციის დანადგარების ელმომარაგების გეგმა. ნიშ. 0.00	

მასალების და მოწყობილობების ჩამონათვალი

№ რიგ.	დასახელება	განზ- ბა	რაო- ობა	შენიშვნა
1	0.4კვ. გამანაწილებელი კარადა ავტ. ამომრთ. 26 მოდ.	ც.	1	
2	გასასვლელის მანიშნებელი, ინტეგრირებული ავშუღიატორით (დაერთდეს შტეფსელების ჯგუფზე)	ც.	11	
3	სამფაზა ავტომატური ამომრთველი 63 ა. 380ვ.	ც.	2	I ც. სათანადო ვიდეო კვებას
4	ერთ ფაზა ავტომატური ამომრთველი 25ა, 220ვ. დიფ. დაცვით	ც.	1	
5	ერთ ფაზა ავტომატური ამომრთველი 25ა, 220ვ.	ც.	5	
6	ერთ ფაზა ავტომატური ამომრთველი 16ა, 220ვ.	ც.	8	
7	ერთფაზა ავტომატური ამომრთველი 10ა, 220ვ.	ც.	4	ავტომატური ამომრთველები ფირმა "ლეგრანდი"-ს
8	სპილენძის კარღვიანი ორმაგი იზოლაციით კაბელ 0.4კვ. კვეთ: (5x16)მმ²	მ.	60	
9	კლ. სამონტაჟო კოლოფი	ც.	94	
10	სპილენძის კარღვიანი კაბელ კვეთ: (3x4)მმ² 0.22კვ	მ.	15	
11	სპილენძის კარღვიანი კაბელ კვეთ: (3x2.5)მმ² 0.22კვ	მ.	380	მარაბით
12	სპილენძის კარღვიანი კაბელ კვეთ: (3x1.5)მმ² 0.22კვ	მ.	290	მარაბით
13	"ამსტრონგი"-ს ტიპის LED სანათი დიოდებით, სიმა. (1X30) ვტ, 220ვ, IP 31 დაცვით	ც.	28	
14	LED სანათი ჰერში ჩაფლული დიოდებით სიმა. (1X12) ვტ, 220ვ, IP 44 დაცვით, ლ=18სმ	ც.	5	
15	შტეფსელური როზეტი დამიწების კონტაქტით, 10ა, 230ვ ღია დამენებისთვის	ც.	5	გეგმაზე, წითელი
16	შტეფსელური როზეტი დამიწების კონტაქტით, 10ა, 230ვ	ც.	84	გეგმაზე, ლურჯი
17	ამომრთველი ერთ კლავიშიანი, 6ა 220ვ	კომპ.	9	კლავიშები, ჩარჩო საკომუტაციო მოწყობილობა
18	ამომრთველი ორი კლავიშიანი, 10ა 220ვ	კომპ.	8	
19	გამანაწილებელი კოლოფი მომჭიმების რიგით 2.5 მმ²	ც.	25	
20	კლასტმანის ბოჭირბეჭული ორმაგი ვენითმილი ლ=25მმ	მ.	380	
21	ანოდირებული ლითონის საკაბელო ხონა ხ=200მმ მუხლებით და სამაბრი აქმსუარებით	მ.	20	
22	სპ. ერთ კარღვიანი საღენი ელ. ფარების დამიწებისთვის კვეთით 16მმ2	მ.	60	
23	საკაბელო სამაბრი აბზინდი 25 სმ.	შეკვრა.	4	

განმარტებითი გარათი

ქ. მარტვილში, ამგულატორიული ცენტრის ნაწილობრივი რეკონსტრუქციის პროექტის ელექტროტექნიკური ნაწილი სრულდება სამშენებლო ნახაზის და დამკვეთთან შეთანხმების საფუძველზე, სარეკონსტრუქციო ფართზე განთავსებული ელ. დანადგარების დადგმული ჯამური სიმძლავრე შეადგენს 34.16კვტ-ს 0.4კვ კაბეზაზე, ხოლო საანგარიშო 30.8კვტ. 0.4კვ კაბეზაზე.

0.4 კვ. სპაროქტო ფარების ელ. კვება განხორციელდება შენობაში არსებული, 0.4კვ. ელ. გამანაწილებელი ფარიდა, რომელშიც დამატება შესაბამისი სიმძლავრის მკვებაში კაბელის შენობაში განთავსებულ გამანაწილებელ ფართან მიწვანის ტრასა დაზუსტდეს ადგილზე.

შენობის განათებისთვის გამოყენებულია "ამსტრონგი"-ს ტიპის LED სანათები დიოდებით და LED ვერტილოვანი სანათები სან კვანძში.

განათების ქსელი შესრულებულია სპილენძის კარღვიანი ორმაგი იზოლაციის გამტარით კვეთით (3X1.5)მმ², რომელიც პირითადად დალაგდება საკაბელო ხონებზე ბოჭირბეჭულ კოლიეთილენის მილზეში და შეკიდული ჰერის კონსტრუქციებზე. კაბელები დანიშნულების შესაბამისად ჰერში საკაბელო კაბეზე დამაბრდება კლასტმანის აბზინდით.

შტეფსელური როზეტები შერჩეულია დამიწების კონტაქტებით, რისთვისაც გამოყენებული იქნება გამტარის მისამე კარღვი, რომელიც მიუერთდება საერთო დამიწების კონტუსს. შტეფსელური როზეტების ქსელი შესრულებულია სპილენძის კარღვიანი ორმაგი იზოლაციის გამტარით კვეთით (3X2.5)მმ²,

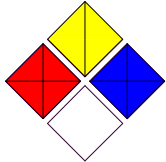
შტეფსელური როზეტების განთავსდება ბათვალისწინებულა, როგორც იატაკის საფარიდან 0.3მ-ს სიმაღლეზე, ასევე კედლისა და ჰერის პანელებზე . (განთავსების სიმაღლე დაკონკრეტდება უშუალოდ მონტაჟის დროს).

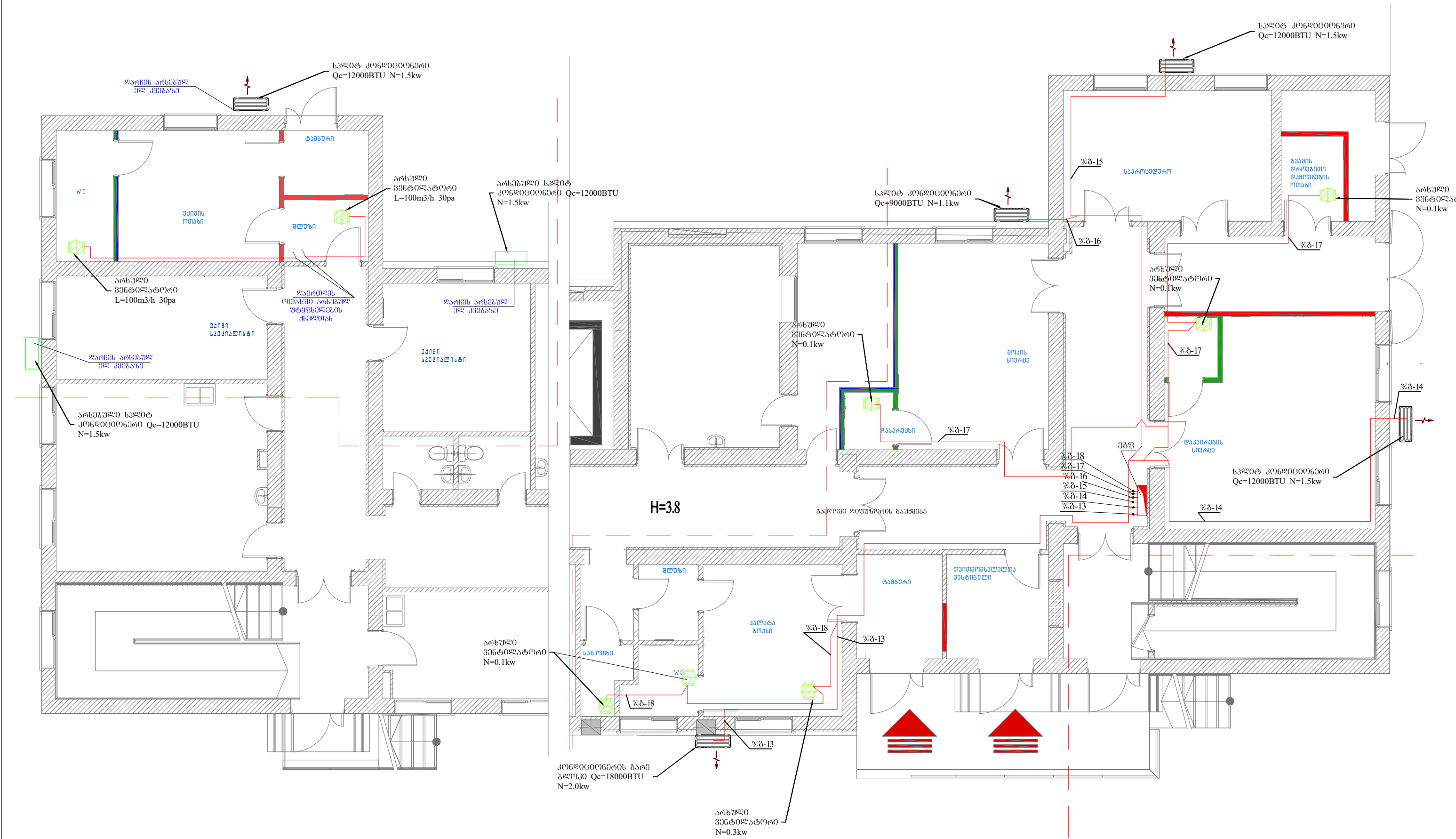
ბათვობა - გაბრილების სისტემის დანადგარები იკვებება სპაროქტო ელ.გამანაწილებელი ფარების ცალკე ჯგუფებიდან.

შენობა არსებულია, პროექტი ითვალისწინებს გამანაწილებელი ელ. ფარის კორაჟის დამიწების კონტურის მოწყობას, რომლისთვისაც მასალა მოცემულია ჩამონათვალში და შესრულდება ადგილზე.

დამიწების კონტურის წინაღობა შემოწმდეს სპეციალური ხელსაწყოთი და თუ აღემატება 4 ომს დამატოს ელექტროდები.

პროექტი შესრულებულია საქართველოში მოქმედი ნორმების და "ემწ"-ს მოთხოვნების ბათვალისწინებით.

	დამკვეთი				შ.პ.ს. „სუჴა+“	
	მისამართი					
	პროექტის სახელწოდება	ამგულატორიული ცენტრის რეკონსტრუქცია მარტვილში				
	თანამდებობა	გმარი	ხელმოწერა	მასშტაბი		საერთო მონაცემები და სპეციფიკაცია
	დირექტორი	0. სუჴაგვილი		თარიღი	2021 წ.	
	შეასრულა	მ. ღუნდუა		სტადია		ფურცელი
				ელ		ფურცლები
						5



პროექტის მონაცემები		დაამუშავა		შ.პ.ს. „სპეკალ“	
მისამართი		მისამართი		ქ. თბილისი, ...	
პროექტის სახელწოდება		პროექტის სახელწოდება		პროექტის სახელწოდება	
თანამშრომლობა		გამომცემი	სამშენაურო	მასშტაბი	1 : 80
დირექტორი		მ. სპეკალი		თარიღი	2021 წ.
შეამუშავა		მ. სპეკალი		სტადია	ფურცელი
				ელ.	5
					5